

# グループホーム あかね雲便り

令和4年  
1月

神戸市中央区にあります、「グループホームあかね雲」です。

三宮駅から東へ約徒歩10分。神戸市中央消防署から北へ約徒歩5分のところにあります。

併設機関に「旭診療所（あかね雲より徒歩2分）」があり、医療面でも安心してご利用頂けます。

「介護老人保健施設あすなろ旭（神戸電鉄大池駅より徒歩10分）」と連携し作業療法士等が利用者様の現状の身体機能に即した介護方法・運動の指導を行い、実践しております。

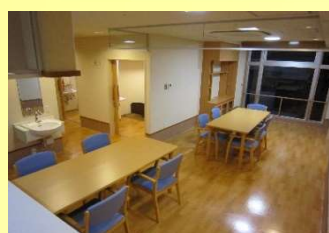
少人数で家庭的な雰囲気の中、あなたも過ごしてみませんか？

現在感染症対策として制限をしておりますが、見学等是非ご相談ください

TEL: 252-8685



～協力医療機関～  
財団法人 神戸マリアス厚生会病院  
～協力歯科医療機関～  
なかに歯科クリニック  
～医療連携機関～  
コウダイケアサービス株式会社  
訪問介護ステーション「うさぎ」



介護老人保健施設 あすなろ旭 ・ グループホーム 大池山荘

TEL: 078-581-7931

TEL: 078-586-2000

神戸市北区西大池 神戸電鉄大池駅徒歩10分・阪神高速北神戸線「からと西」下車5分

デイサービス あかね雲 TEL: 078-252-8688

グループホームあかね雲 1階

こちらも宜しくお願い致します。



# グループホームの 12月の様子

## あかつき (2階)

今月は来るクリスマスの為にクリスマスツリーの飾りつけを行い、鍋パーティーを行ったりしました。

野菜を上手に切ってください方や真剣な表情でお鍋の完成を待つ方…

クリスマスにはシチューを作りおやつバイキングも開催しました。



## あけぼの (3階)



屋上で採れた大根を使っておでんづくりを行いました。寒い日はやっぱりおでんですね!!

皆さん美味しそうに召し上がっておられました。

またすぐろく大会を行い、こちらもと盛上がりしました

クリスマスにはサンタクロースが登場!!  
皆さんにプレゼントを配ります。たくさん記念の2ショットを撮影しておられました  
来年も皆様よろしくお願い致します!!

